

# Segelanweisung - SVT Pfingstfahrt 04.06.2022

## Start:

Travemünde/Fahrwasser - zwischen Tonne 1 und 2

Erster Start: 11:00 Uhr

Letzter Start: 11:30 Uhr

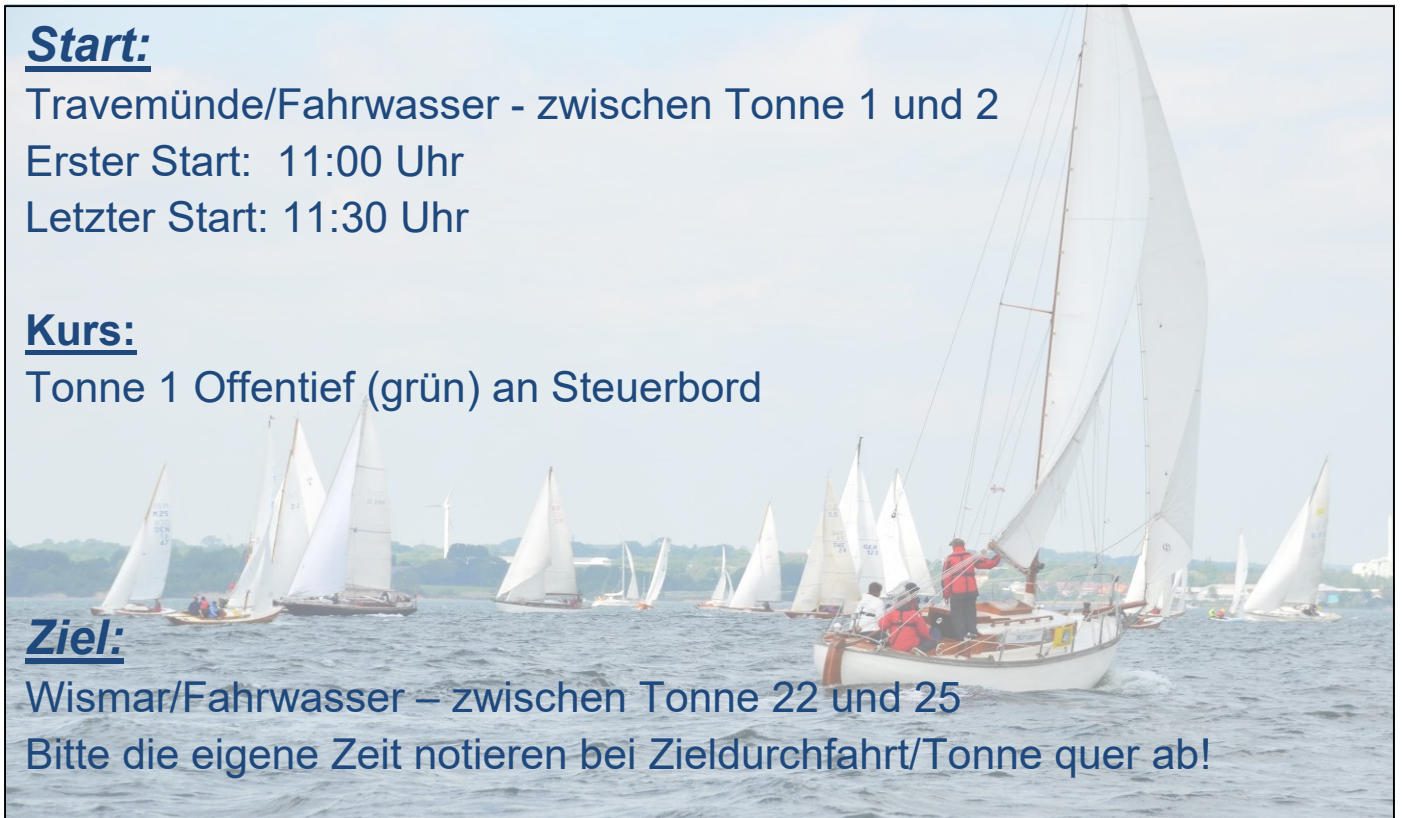
## Kurs:

Tonne 1 Offentief (grün) an Steuerbord

## Ziel:

Wismar/Fahrwasser – zwischen Tonne 22 und 25

Bitte die eigene Zeit notieren bei Zieldurchfahrt/Tonne quer ab!



Wir starten nach dem Känguruprinzip, die Startzeiten wurden vorher für jedes Schiff errechnet. Wer Erster im Ziel ist hat somit gewonnen. Es wird mit Flagge gefahren.

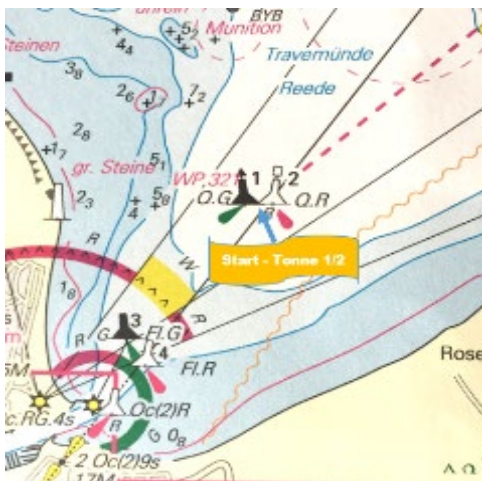
*Altersbonus:* 100-jährige Boote haben einen 4 Minuten Vergütung auf die Startzeit bekommen.

Bei Fragen bitte an Kamerad Ralf wenden oder am 04.06. ab 09:00 Uhr über UKW Kanal 69.

Die notierte Zielzeit bitte bei der *SY Wilma* abgeben, für die Auswertung.

Die Siegerehrung findet nach dem Festschmaus im Yachtclub Wismar - Wendorf statt.

**Die Liste mit den errechneten Startzeiten hängt am Freitag ab 17:00 Uhr im SVT aus.**



**Wir wünschen allen eine schöne, sichere und faire Überfahrt.  
Wir sehen uns im Yachtclub Wismar 1961!**